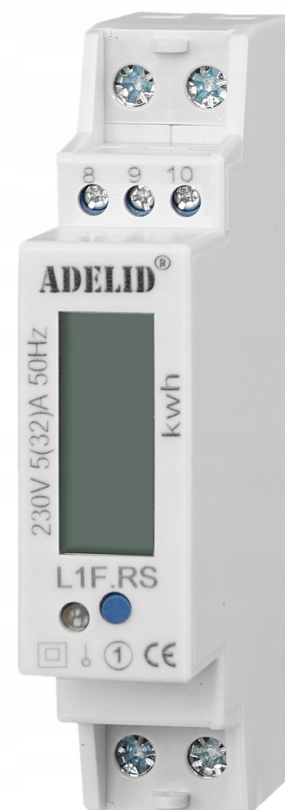


CERTYFIKAT CE

230V AC 50HZ, 32A,

POBÓR MOCY:
<2W/10VARODZAJ:
1 FAZOWY LICZNIK ENERGII
Z PRZYCISKIEM RESETWYŚWIETLACZ:
LCD 6+1 CYFR

Licznik jednofazowy L1F, z wyświetlaczem LCD, z funkcją RESETU, służący do wskazywania pobieranej energii elektrycznej prądu przemiennego jednofazowego z dokładnością w klasie 1/B. Służy do bezpośredniego pomiaru mocy czynnej w układzie jednofazowym.

Specjalny układ elektroniczny pod wpływem przepływającego prądu i przyłożonego napięcia generuje impulsy w ilości proporcjonalnej do pobieranej energii elektrycznej. Pobór energii w fazie sygnalizowany jest miganiem diody LED. Liczba impulsów jest przeliczana na energię pobraną, a jej wartość wskazywana jest przez wyświetlacz LCD.

Najważniejszymi cechami produktu są:

szeroki zakres pomiaru, wysoka dokładność, niezawodność, odporność na przeciążenia, posiada diodę impulsową.

DANE TECHNICZNE

- Typ: 1-fazowy, z przyciskiem RESET,
- Prąd max: 32 A,
- Prąd bazy: 5 A,
- Napięcie: 230V,
- Częstotliwość: 50/60Hz,
- Pobór mocy: <2W/10VA,
- Normalny zakres napięcia: 90%Un~110%Un,
- Graniczny zakres napięcia: 70%Un~120%Un,
- Stopień ochrony: IP20,
- Klasa dokładności: 1,
- Częstotliwość impulsów: 2000imp/kWh,
- Wyświetlacz: LCD 6+1 cyfr,
- Sygnalizacja impulsu: LED,
- użytkowania: -25°C / +55°C,
- Wilgotność: <75%,
- Maksymalny przekrój przewodów: 35 mm,
- Montaż: szyna DIN 35 mm,
- Reset: 3s.
- CERTYFIKAT CE.

